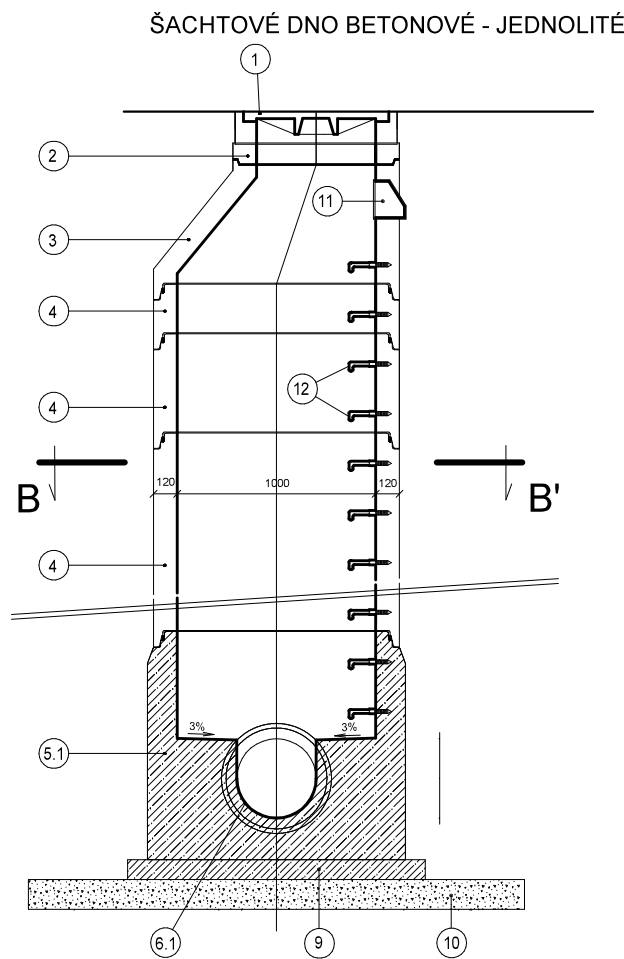
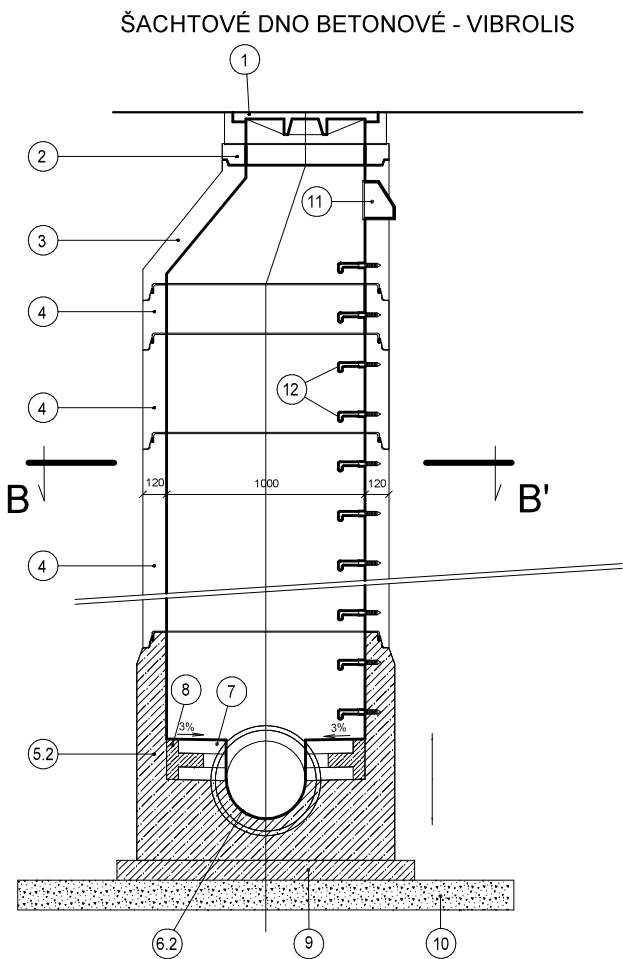


REVIZNÍ ŠACHTA KRUHOVÁ

ŘEZ A-A'

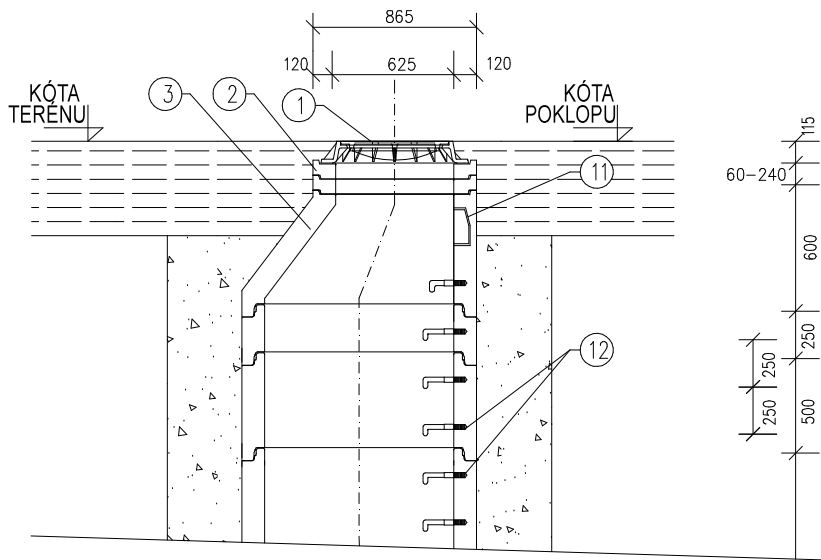


ŘEZ A-A'

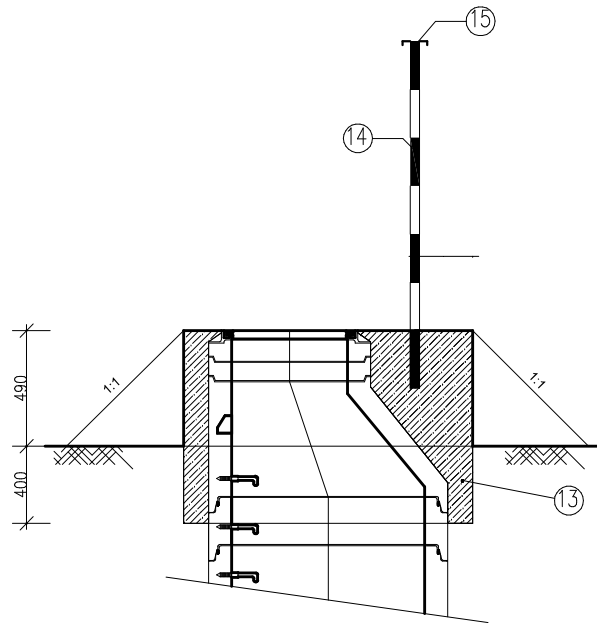


ŠACHTA VE ZPEVNĚNÉ PLOŠE

ŘEZ A-A'



ÚPRAVA ZHLAVÍ
- EXTRAVILÁN

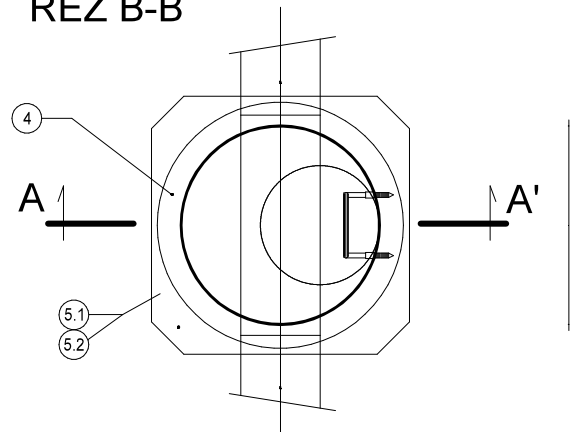


POZNÁMKA :

- V PŘECHODOVÉ SKRUŽI BUDE JEDNO STUPADLO KAPSOVÉ A KRAMLOVÉ STUPADLO S OCELOVÝM JÁDREM A PE POVLAKEM SE ZKRÁCENOU DÉLKOU
- POLOŽKA Č. 3 MŮŽE BÝT V ZÁVISLOSTI NA HLOUBCE ŠACHTY NAHRAZENA ZÁKRYTOVOU DESKOU DN 1000/625
- VŠECHNY REVIZNÍ ŠACHTY BUDOU MÍT NAD PŘECHODOVODU SKRUŽÍ MIN. JEDEN VYROVNÁVACÍ PRSTENEC

- 13 OBETONOVÁNÍ ZHLAVÍ ŠACHTY - 1500x1500 mm MRAZUVZDORNÝM BETONEM C30/37 XA1 NÁSLEDNÝ OBSYP ZEMINOU VE SKLONU 1:1 VC. ZATRAVNĚNÍ
- 14 ORIENTAČNÍ SLOUPEK - OCELOVÁ TYČ DL. 1750 mm S BÍLO-HNĚDÝMI PRUHY ŠÍŘKY 250 mm. NÁTĚR ODOLNÝM PROTI POVĚTRNOSTNÍM VLIVŮM. LZE OSADIT ORIENTAČNÍ SLOUPEK S PŮVRCHOVOU ÚPRAVOU ZHOTOVENOU POPLASTOVÁNÍM.
- 15 VÍČKO - OCELOVÝ PLECH 150x150 mm S NÁTĚREM ODOLNÝM PROTI POVĚTRNOSTNÍM VLIVŮM

ŘEZ B-B'



LEGENDA :

- 1 KANALIZAČNÍ POKLOP ŠACHTOVÝ BEZ ODVĚTRÁNÍ
- 2 VYROVNÁVACÍ PRSTENCE DN 625 - SPOJENÍ SE SKRUŽÍ ČI POKLOPEM POMOCÍ SPECIÁLNÍ MALTY S PEVNOSTÍ min. 45 MPa
- 3 PŘECHODOVÁ SKRUŽ DN 1000/625 S TĚSNĚNÍM
- 4 SKRUŽE SVĚTLÉHO PRŮMĚRU DN 1000 S TĚSNĚNÍM MEZI SKRUŽEMI
- 5.1 ŠACHTOVÉ DNO BETONOVÉ JEDNOLITÉ DN 1000
- 5.2 ŠACHTOVÉ DNO BETONOVÉ VIBROLISOVANÉ DN 1000
- 6.1 KYNETA VÝŠKY 1/1 DN BEZ NÁTĚRU
- 6.2 KYNETA VÝŠKY 1/1 DN Z KAMENINY (ČEDIČE)
- 7 KANALIZAČNÍ CIHLY KLINKER - DOZDĚNÍ CIHLAMI OD 1/2 PROFILU DO VÝŠKY PROFILU
- 8 HOUŽEVNATÝ BETON S ČEDIČOVÝM KAMENIVEM
- 9 PODKLADNÍ BETON C12/15 TLOUŠŤKY 100 mm
- 10 HUTNĚNÝ ŠTĚRKOPÍSKOVÝ PODSYP TLOUŠŤKY 150 mm
- 11 KAPSOVÉ STUPADLO
- 12 KRAMLOVÉ STUPADLO S OCELOVÝM JÁDREM A PE POVLAKEM

INVESTOR		PROJEKTANT STAVBY		ČÍSLO PARÉ	AUTORIZAČNÍ RAZÍTKO	
<div>Obec Práche</div> <div>č. p. 112, 67161 Práche</div>		<div><div>aquaprojekt</div></div> <div>vodohospodářská a stavební projekce</div> <div>VODOHOSPODÁŘSKÁ A STAVEBNÍ PROJEKCE</div> <div>U DOMOVINY 5, 689 00 ZNOJMO</div> <div>tel. fax. : +420 515 244 192, e-mail: info@aquaprojekt.cz</div>				
DOKUMENTACE KE SPOLEČNÉMU ŘÍZENÍ						
HIP:	Ing. Petr Pokorný		Výpracoval:	Ing. Eva Procházková	PROJEKTANT ČÁSTI PD	
Zodp. projektant:	Ing. Petr Pokorný		Kontrola:	Ing. Petr Pokorný		
Místo stavby:	PRÁCHE					
Kraj:	JIHOMORAVSKÝ					
Katastrální území:	PRÁCHE					
Název stavby:					Formát:	3 x A4
REKONSTRUKCE VODOVODU, SPLAŠKOVÉ A DEŠŤOVÉ KANALIZACE					Datum:	2/2024
					Stupeň:	DUR + DSP
					Číslo zakázky:	2024
					Měřítko :	
Obsah:	REVIZNÍ ŠACHTA KRUHOVÁ				D SO302.5	